

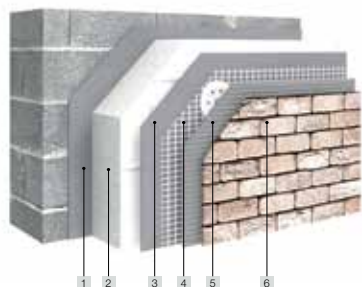


cantillana

Granol'therm® Brick

Le charme de la brique

Granol'therm Brick allie isolation optimale au charme de la brique. Constitué de panneaux isolants en polystyrène expansé, le système sera ensuite recouvert d'une couche d'armature et paré de plaquettes de briques minérales.



Composants

1. Mortier de collage
2. Isolant en polystyrène (EPS) :
 - EPS lambda 0,038
 - EPS lambda 0,032
3. Mortier d'armature
4. Treillis d'armature
5. Colle pour briques de parement minérales
6. Finition :
 - Plaquettes de briques de parement minérales
7. Mortier de jointolement



Avantages

- Grand choix de finitions en brique
- Durée de vie très élevée
- Peu d'entretien

Caractéristiques

- Densité de l'isolant : 15 kg/m³
- Conductivité thermique lambda de l'isolant : 0,038 W/mK (EPS), 0,032 W/mK (Neopor)
- Classe de résistance : B-s2,d0

