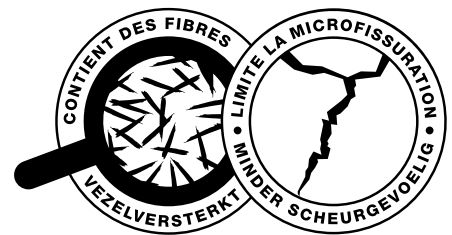




Chape Fiber

Vezelversterkte dekvloermortel



Chape Fiber

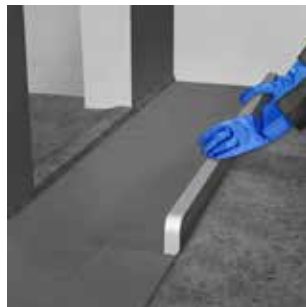
Vezelversterkte dekvloermortel

- **Vezelversterkt**
- **Beter bestand tegen krimp-scheuren**
- **Betere buigtreksterkte dan een traditionele dekvloer**
- **Gemakkelijk te verwerken**



Toepassingsgebieden

- Voor het plaatsen van vezelversterkte cementgebonden dekvloeren, zowel binnen als buiten.
- Voor het leggen van een zandcement funderingslaag bij vloer- en tegelwerken.
- Voor het stabiliseren van niet verharde ondergronden.



Eigenschappen

Chape Fiber is een gamma van droge voorgemengde vezelversterkte dekvloermortels.

Chape Fiber bestaat in 3 sterkteklassen: Chape Fiber 255 (C12), Chape Fiber 305 (C16) en Chape Fiber 355 (C20).

Samenstelling

Chape Fiber is een homogeen mengsel samengesteld uit cement, zand en hulpstoffen om de morteleigenschappen te verbeteren, en polypropyleenvezels ter voorkoming van krimp-scheuren en verhoging van de buig- en treksterkte.

Verwerking

- De oppervlakte stofvrij maken en reinigen.
- De poreuze ondergrond bevochtigen om een goede hechting te verzekeren, of betonnen ondergronden voorbehandelen met Fixprim of Chape HB. Daarna Chape Fiber "nat in nat" aanbrengen.
- Chape Fiber bij voorkeur mechanisch vermengen met ongeveer 8% zuiver water voor een aardvochtig mengsel en met ongeveer 12% zuiver water voor een plastisch mengsel (respectievelijk 2 L en 3 L zuiver water per zak van 25 kg). Het mengsel moet homogeen zijn.
- Constructievoegen in de dekvloer doortrekken. De omtrek is voorzien van randvoegen.
- Chape Fiber storten, uitspreiden en met een aftrekgel op niveau brengen. Het mengsel binnen de 120 minuten verwerken.
- Ervoor zorgen dat Chape Fiber voldoende stabiel is voor het aanbrengen van de vloerbedekking. De wachttijd voor de volledige droogtijd is 1 week per cm dikte.
- Ervoor zorgen dat de dekvloer het maximale vochtgehalte niet overschrijdt (< 2,0 CM % voor gewone vloeren en < 1,8 CM % bij vloerverwarming).

Verbruik

± 525 L specie / ton droge mortel.

± 13 L specie / 25 kg droge mortel.

Verpakking

Zakken van 25 kg / paletten van 1200 kg.

Kleur

Grijs.

Reiniging van het gereedschap

Met proper water.

Classificatie

P2, P2/P3, P3:
volgens UPEC.



BETON & CHAPE