

Betoreno® RB404

Mortier de réparation structurale de béton
- 0/4 mm, classe R4



Betoreno® RB404

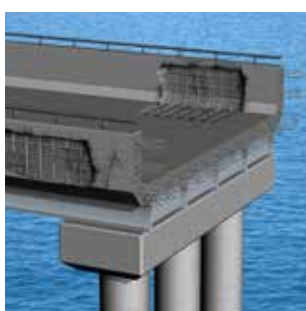
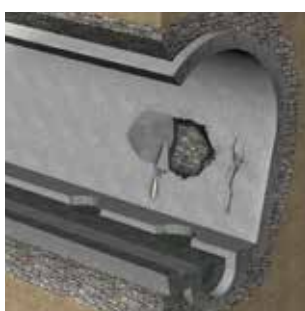
Mortier de réparation structurale de béton - 0/4 mm, classe R4

- Hautes résistances mécaniques
- Résistance au gel, aux sels de déverglaçage et à la corrosion
- Mise en œuvre manuelle ou par projection
- Excellente adhérence



Domaine d'application

- Réparation structurelle et non-structurelle de surfaces en béton.
- Restauration d'éléments en béton (poteaux, poutres, balcons).
- Réparation de sols industriels, de ponts, de tunnels et d'ouvrages d'assainissement.
- Rebouchage de fissures, d'épaufrures, d'éclats profonds, de trous, etc.
- Reconstitution de supports pour la pose de carrelages et de dalles.



Propriété

Betoreno® RB404 est un mortier hydraulique, renforcé de polymères, résistant au gel, aux sels de déverglaçage et perméable à la vapeur d'eau pour la réparation de béton et l'égalisation de mortier. Betoreno® RB404 dispose d'une excellente stabilité et adhérence sur des supports verticaux ou en sous-face.

Composition

Betoreno® RB404 est un mortier sec, minéral, fabriqué en usine, prêt à gâcher, renforcé de polymères, constitué de sable, de liants et d'adjuvants pour améliorer la mise en œuvre, la rétention d'eau, l'adhérence et la résistance à la carbonatation du mortier.

Mise en œuvre

- Dépoussiérer, nettoyer et rendre rugueux le support.
- Brosser les armatures métalliques pour enlever la rouille et badigeonner les armatures métalliques de protection anti-corrosion Betoreno® HB001.
- Humidifier le support jusqu'à saturation.
- Appliquer le primaire d'adhérence Betoreno® HB001 avec une brosse/pinceau sur toute la surface.
- Mélanger mécaniquement ± 2 L d'eau propre par sac de 25 kg pendant environ 3 minutes. Ajouter ± 1 L d'eau propre et re-mélanger pendant env. 2 min. jusqu'à l'obtention d'un mélange homogène et sans grumeau.
- Mettre en œuvre directement Betoreno® RB404 frais sur frais avec une couche d'épaisseur de 10 à 40 mm selon le type de réparation.
- Compacter, égaliser et raboter légèrement la surface. La durée d'utilisation de la gâchée est de 60 min.
- Pour obtenir une surface très lisse, utiliser le mortier de surfacage Betoreno® FS301 après le durcissement de Betoreno® RB404.
- Le délai d'attente avant la prochaine mise en œuvre est d'env. 12 h en fonction de la température.

Consommation

± 13 L de mortier gâché / 25 kg de mortier sec.
Environ 1,9 kg de mortier sec par mm^2 .



Conditionnement

Sacs de 25 kg / palettes de 1000 kg.

Couleur

Gris.

Nettoyage du matériel

Avec de l'eau propre.



RÉPARATION DU BÉTON