

Betoreno® CA402

Betonreparatiemortel voor structurele
rioolherstellingen - 0/2 mm, klasse R4



Betoreno® CA402

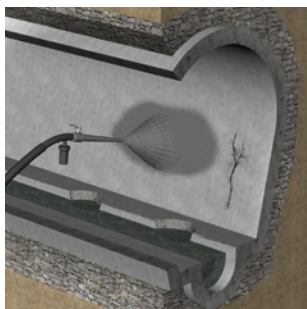
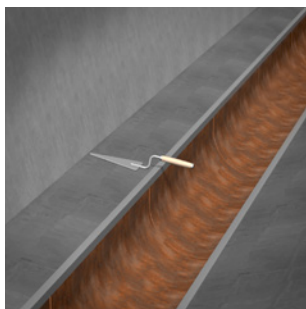
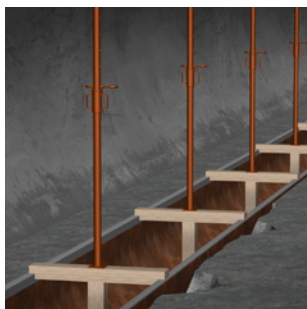
Betonreparatiemortel voor structurele rioolherstellingen - 0/2 mm, klasse R4

- Hoge mechanische prestaties
- Bestand tegen corrosie en chemische stoffen
- Bestand tegen sulfaat- en ammoniakbelasting
- Manueel of spuitbaar aan te brengen



Toepassingsgebied

- Structurele en niet-structurele reparatie van betonoppervlaktes in contact met agressieve, verontreinigde en zeer chemische waters zoals rioleringen, rioolputten, toegangsschachten en vuilwater bassins.
- Voor vloer-, wandoppervlakken en onderzijde.



Eigenschappen

Betoreno® CA402 is een hydraulisch hardende, polymeer gemo-dificeerde mortel met een hoge weerstand tegen chemische producten, voor de reparatie van beton. Betoreno® CA402 is zeer bestand tegen sulfaten en ammoniak, vermindert de carbonatisering en het indringen van vocht en/of olie door zijn hoge dichtheid. Betoreno® CA402 product is ook bestand tegen corrosie.

Samenstelling

Betoreno® CA402 is een droge, minerale, fabrieksmatige, kant-en-klare, polymeer gemo-dificeerde mortel die samengesteld is uit zand, bindmiddelen en toeslagstoffen voor het verbeteren van de verwerking, de waterretentie, de hechting en de carbonatatieweerstand.

Verwerking

- De ondergrond dient ontstof, proper en opgeruimd te zijn.
- De corrosiebescherming Betoreno® HB001 met een borstel over de stalen wapeningen toepassen.
- Bevochtig de ondergrond tot verzadiging.
- Meng ± 2 L zuiver water per zak van 25 kg mechanisch gedurende ongeveer 3 minuten. Voeg vervolgens ± 1 L zuiver water toe en meng opnieuw ongeveer 2 minuten tot een homogeen en klontervrij mengsel.
- Breng een dunne laag Betoreno® CA402 aan als hechtbrug met een harde borstel op de ondergrond. Pas daar meteen Betoreno® CA402 nat in nat op toe. Indien Betoreno® CA402 nat gespoten wordt, is het niet nodig om een hechtbrug te voorzien.
- Breng vervolgens een tweede laag met een dikte van 6 tot 50 mm aan. De mortel egaliseren, verdichten of gladstrijken bij het aanbrengen van een volgende laag.
- De verwerkingstijd van het mengsel is 45 min.
- De wachttijd voor verdere afwerking is ± 12 u afhankelijk van de temperatuur.

Verbruik

± 13 L specie / 25 kg droge mortel.
 $\pm 1,9$ kg droge mortel per mm^2 .

Verpakking

Zakken van 25 kg / palletten van 1000 kg.

Kleur

Grijs.

Reiniging van het gereedschap

Met zuiver water.



BETONREPARATIE