

## Betoreno<sup>®</sup> CA402

Mortier de réparation structurale de béton en contact avec les eaux usées - 0/2 mm, classe R4



# Betoreno® CA402

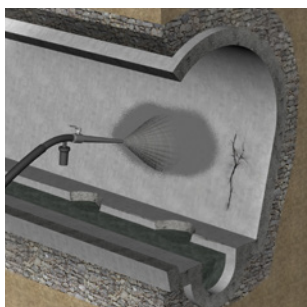
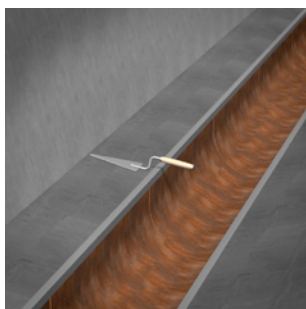
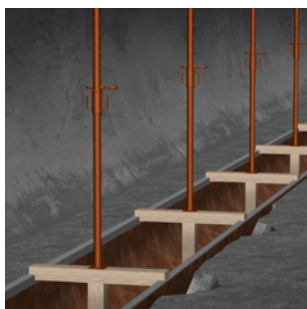
Mortier de réparation structurale de béton en contact avec les eaux usées - 0/2 mm

- Hautes résistances mécaniques
- Résistance à la corrosion et aux produits chimiques
- Résistance aux eaux sulfatées et chargées en ammoniacque
- Application manuelle ou par projection



## Domaine d'application

- Réparation structurelle et non-structurelle de surfaces en béton, en contact avec des eaux usées, agressives, polluées et contenant des substances très chimiques, telles que des égouts, canalisations, collecteurs, regards, bassins et réservoirs.
- Pour les surfaces horizontales, verticales et les sous-faces.



## Propriété

Betoreno® CA402 est un mortier hydraulique, renforcé de polymères, avec une très haute résistance aux produits chimiques pour la réparation de béton. Betoreno® CA402 est très résistant aux sulfates et à l'ammoniacque, diminue la carbonatation, la pénétration d'humidité et/ou d'huile grâce à sa densité élevée. Betoreno® CA402 est aussi résistant à la corrosion.

## Composition

Betoreno® CA402 est un mortier sec, minéral, fabriqué en usine, prêt à gâcher, renforcé de polymères, constitué de sable, de liants et d'adjuvants pour améliorer la mise en œuvre, la rétention d'eau, l'adhérence et la résistance à la carbonatation du mortier.

## Mise en oeuvre

- Dépoussiérer, nettoyer et rendre rugueux le support.
- Brosser les armatures métalliques pour enlever la rouille et badigeonner de protection anti-corrosion Betoreno® HB001.
- Humidifier le support jusqu'à saturation.
- Mélanger mécaniquement  $\pm 2$  L d'eau propre par sac de 25 kg pendant environ 3 minutes. Puis ajouter  $\pm 1$  L d'eau propre et re-mélanger pendant env. 2 min. jusqu'à l'obtention d'un mélange homogène et sans grumeau.
- Appliquer une première couche de Betoreno® CA402 comme pont d'adhérence avec une brosse/pinceau sur toute la surface. Puis mettre en œuvre directement Betoreno® CA402 frais sur frais. Si Betoreno® CA402 est projeté par voie humide, il n'est pas nécessaire d'appliquer un pont d'adhérence.
- Appliquer une seconde couche d'épaisseur de 6 à 50 mm de Betoreno® CA402. Compacter, égaliser ou raboter légèrement la surface si une couche supplémentaire est appliquée.
- La durée d'utilisation de la gâchée est de 45 min.
- Le délai d'attente avant la prochaine mise en œuvre est d'env. 12 h en fonction de la température.

### Consommation

$\pm 13$  L de mortier gâché / 25 kg de mortier sec.  
 $\pm 1,9$  kg de mortier sec par mm/m<sup>2</sup>.

### Conditionnement

Sacs de 25 kg / palettes de 1000 kg.

### Couleur

Gris.

### Nettoyage du matériel

Avec de l'eau propre.



RÉPARATION DU BÉTON