

Betoreno® SP600

Mortier de réparation non-structurale de béton
projection humide - 0/4 mm, classe R2 - C20/25



Betoreno® SP600

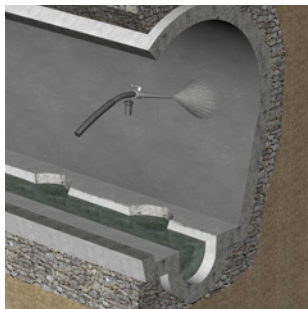
Mortier de réparation non-structurale de béton
- projection humide - 0/4 mm - C20/25

- Hautes résistances mécaniques
- Résistance au gel et aux sels de déverglaçage
- Excellente stabilité et adhérence
- Application manuelle ou par projection
- Facilité de mise en œuvre



Domaine d'application

- Renforcement et rénovation d'éléments en béton.
- Réparation de l'enrobage des armatures métalliques.
- Réparation des réseaux d'assainissement (égouts, stations d'épuration, réservoirs, bassins en béton).
- Réfection de joints, voûtes, murs, galeries et tunnels.



Propriété

Betoreno® SP600 est un mortier sec, pré-mélangé, hydraulique, renforcé de polymères, résistant au gel et aux sels de déverglaçage ou salage. Il diminue la carbonatation, la pénétration d'humidité et d'huile grâce à sa densité élevée. Betoreno® SP600 dispose d'une excellente stabilité et adhérence sur des supports verticaux ou en sous-face.

Composition

Betoreno® SP600 est un mortier sec, à base minérale, fabriqué en usine, prêt à l'emploi, renforcé de polymères, constitué de sable, de liants et d'adjuvants pour améliorer la facilité de mise en œuvre, la stabilité, la thixotropie et la pompabilité du mortier à projeter.

Mise en oeuvre

- Dépoussiérer, nettoyer et rendre rugueux le support.
- Brosser les armatures métalliques pour enlever la rouille et badigeonner les armatures métalliques de protection anti-corrosion Betoreno® HB001.
- Humidifier le support jusqu'à saturation.
- Appliquer le primaire d'adhérence Betoreno® HB001 avec une brosse/pinceau sur toute la surface.
- Mettre en œuvre Betoreno® SP600 par projection mécanique (voie humide) ou manuellement selon la consistance appropriée avec une couche d'épaisseur minimale de 15 mm.
- Les couches plus épaisses doivent être appliquées en plusieurs passes et peuvent être ajustées éventuellement en appliquant des additifs spéciaux, par exemple en fonction du projet et des conditions de travail.
- Compacter, égaliser et fraiser légèrement la surface.

Consommation

± 14 L de mortier gâché / 25 kg de mortier sec.

Conditionnement

Sacs de 25 kg / palettes de 1000 kg.

Couleur

Gris.

Nettoyage du matériel

Avec de l'eau propre.



RÉPARATION DU BÉTON