

Betoreno[®] SP500

Mortier de réparation non-structurale de béton -
projection humide - 0/4 mm, classe R2 - C15/20



Betoreno® SP500

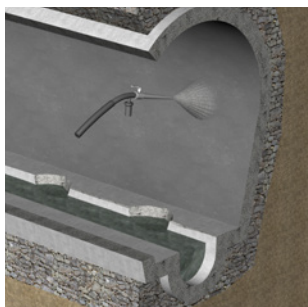
Mortier de réparation non-structurale de béton
- projection humide - 0/4 mm - C15/20

- Hautes résistances mécaniques
- Résistance au gel, aux sels de déverglaçage et à l'abrasion
- Excellente stabilité et adhérence
- Application manuelle ou par projection



Domaine d'application

- Renforcement et rénovation d'éléments en béton.
- Réparation de l'enrobage des armatures métalliques.
- Réparation des réseaux d'assainissement (égouts, stations d'épuration, réservoirs, bassins en béton).
- Réfection de joints, voûtes, murs, galeries et tunnels.



Propriété

Betoreno® SP500 est un mortier sec, pré-mélangé, hydraulique, renforcé de polymères, résistant au gel et aux sels de déverglaçage / au salage. Betoreno® SP500 diminue la carbonatation, la pénétration d'humidité et d'huile grâce à sa densité élevée. Betoreno® SP500 dispose d'une excellente stabilité et adhérence sur des supports verticaux ou en sous-face.

Composition

Betoreno® SP500 est un mortier sec, minéral, fabriqué en usine, prêt à gâcher, renforcé de polymères, constitué de sable, de liants et d'adjuvants pour améliorer la facilité de mise en œuvre, la stabilité, la thixotropie et la pompabilité du mortier à projeter.

Mise en oeuvre

- Dépoussiérer, nettoyer et rendre rugueux le support.
- Brosser les armatures métalliques pour enlever la rouille et badigeonner complètement de protection anti-corrosion Betoreno® HB001.
- Humidifier le support jusqu'à saturation.
- Mettre en œuvre Betoreno® SP500 par projection humide (ou manuellement) selon la consistance appropriée avec une couche d'épaisseur minimale de 15 mm.
- Les couches plus épaisses doivent être appliquées en plusieurs passes et peuvent être ajustées éventuellement en appliquant des additifs spéciaux, par exemple en fonction du projet et des conditions de travail.
- Compacter, égaliser ou raboter légèrement la surface en cas d'application d'une couche suivante.

Consommation

± 14 L de mortier gâché / 25 kg de mortier sec.

Conditionnement

Sacs de 25 kg / palettes de 1200 kg.

Couleur

Gris.

Nettoyage du matériel

Avec de l'eau propre.



RÉPARATION DU BÉTON