

Betoreno[®] RB404

Betonreparatiemortel voor structurele herstellingen
- 0/4 mm, klasse R4



Betoreno® RB404

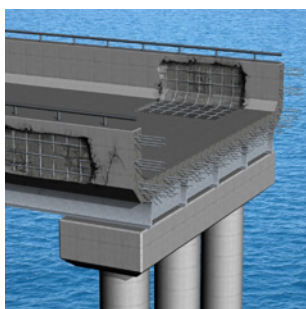
Betonreparatiemortel voor structurele herstellingen
- 0/4 mm, klasse R4

- Hoge mechanische prestaties
- Bestand tegen vorst, strooizout, corrosie en verzeping
- Manueel of spuitbaar aan te brengen
- Uitstekende hechting



Toepassingsgebied

- Structurele en niet-structurele reparatie van betonoppervlaktes.
- Herstellen van betonelementen (pijlers, balken, pilaren, balkons, enz.).
- Reparatie van industriële vloeren, bruggen, tunnels en rioleringen.
- Vullen van scheuren, beschadigingen van gladheid, gaten, enz.
- Herstructurering van ondergronden voor het leggen van tegels.



Eigenschappen

Betoreno® RB404 is een hydraulisch hardende, polymeer gemodificeerde, waterdampdoorlatende hechtingsmortel die bestand is tegen vorst en strooizout. Het is geschikt voor betonreparatie en mortelalisatie. Betoreno® RB404 beschikt over een zeer goede stabiliteit en hechting op verticale vlakken of aan plafondoppervlaktes.

Samenstelling

Betoreno® RB404 is een droge, minerale, fabrieksmatige, kant-en-klare, polymeer gemodificeerde mortel die bestaat uit zand, bindmiddelen en toeslagstoffen voor het verbeteren van de verwerkbaarheid, de waterretentie, de hechting en de carbonatatiebestendigheid van de mortel.

Verwerking

- De ondergrond dient ontstof, proper en opgeruimd te zijn.
- Ontroest de stalen bewapeningen en bestrijk deze dan volledig met de corrosiebescherming Betoreno® HB001.
- Bevochtig de ondergrond tot verzadiging.
- Breng de hechtingsprimer Betoreno® HB001 aan met een borstel of kwast over het hele oppervlak.
- Meng ± 2 L zuiver water per zak van 25 kg mechanisch gedurende ongeveer 3 minuten. Voeg vervolgens ongeveer 1 L zuiver water toe en meng opnieuw ongeveer 2 minuten tot een homogeen en klontervrij mengsel.
- Breng meteen Betoreno® RB404 nat in nat aan met een laagdikte van 10 tot 40 mm afhankelijk van het type herstelling.
- Strijk het oppervlak glad en ruw het lichtjes op. De verwerkingstijd van het mengsel is 60 min.
- Voor een glad oppervlak, gebruik de oppervlaktemortel Betoreno® FS301 na het uitharden van Betoreno® RB404.
- De wachttijd voor verdere afwerking is ca. 12 u afhankelijk van de temperatuur.

Verbruik

± 13 L specie / 25 kg droge mortel.
± 1,9 kg droge mortel per mm².

Verpakking

Zakken van 25 kg / palletten van 1000 kg.

Kleur

Grijs.

Reiniging van het gereedschap

Met zuiver water.



BETONREPARATIE