

## Betoreno<sup>®</sup> RB202

Mortier de réparation non-structurale de béton -  
0/2 mm, classe R2



# Betoreno® RB202

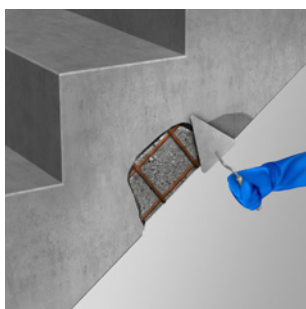
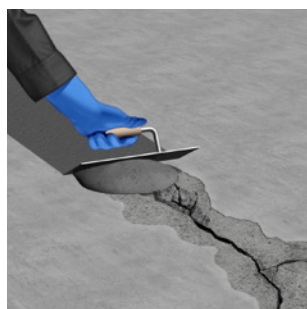
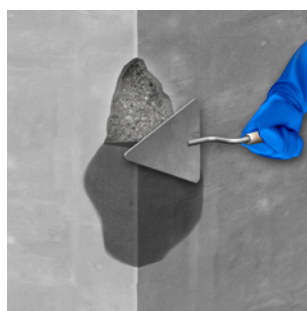
Mortier de réparation non-structurale de  
béton - 0/2 mm, classe R2

- Hautes résistances mécaniques
- Résistance au gel, aux sels de déverglaçage et à la corrosion
- Excellente adhérence et stabilité
- Facilité de mise en œuvre



## Domaine d'application

- Réparation non-structurale de béton.
- Restauration mineure d'éléments en béton (poteaux, poutres, balcons, linteaux, dalles, seuils, marches d'escaliers, etc.).
- Réparation mineure de chapes, de sols et de murs.
- Rebouchage de fissures, de petits trous, d'épaufrures, d'éclats, etc.
- Reconstitution de supports pour la pose de carrelages et de dalles.



## Propriété

Betoreno® RB202 est un mortier hydraulique, résistant au gel, aux sels de déverglaçage et perméable à la vapeur d'eau pour la réparation de béton et l'égalisation de mortier.

Betoreno® RB202 dispose d'une excellente stabilité et adhérence sur des supports verticaux ou en sous-face.

## Composition

Betoreno® RB202 est un mortier sec, minéral, prêt à gâcher, renforcé de polymères, constitué de sable, de liants et d'adjuvants améliorant ses performances.

## Mise en œuvre

- Dépoussiérer, nettoyer et rendre rugueux le support.
- Brosser les armatures métalliques pour enlever la rouille et badigeonner les armatures métalliques de protection anti-corrosion Betoreno® HB001.
- Humidifier le support jusqu'à saturation.
- Appliquer le primaire d'adhérence Betoreno® HB001 avec une brosse/pinceau sur toute la surface.
- Mélanger mécaniquement  $\pm 1,9$  L d'eau propre par sac de 25 kg pendant environ 3 minutes. Ajouter  $\pm 0,9$  L d'eau propre et re-mélanger pendant env. 2 min. jusqu'à l'obtention d'un mélange homogène et sans grumeau.
- Mettre en œuvre directement Betoreno® RB202 frais sur frais avec une couche d'épaisseur de 6 à 30 mm selon le type de réparation.
- Compacter, égaliser et raboter légèrement la surface. La durée d'utilisation de la gâchée est de 60 min.
- Pour obtenir une surface très lisse, utiliser le mortier de surfacage Betoreno® FS301 après le durcissement de Betoreno® RB202.
- Le délai d'attente avant la prochaine mise en œuvre est d'env. 24 h en fonction de la température.

### Consommation

$\pm 13$  L de mortier gâché / 25 kg de mortier sec.  
 $\pm 1,9$  kg de mortier sec par  $m^2$ .

### Conditionnement

Sacs de 25 kg / palettes de 1000 kg.

### Couleur

Gris.

### Nettoyage du matériel

Avec de l'eau propre.



RÉPARATION DU BÉTON