



Mortiers colorés | maçonnerie

Aperçu et guide de sélection





Sommaire

Introduction	5
Aperçu des produits	6
Guide de sélection des mortiers colorés	8
Méthodes d'application et techniques de jointoiement	9
Couleur standard ou sur mesure ?	12
Éventail de couleurs	13
Mortiers avec un aspect badigeonné	16
Nettoyage et entretien	18



Introduction

Cantillana est une entreprise familiale belge ayant une dimension européenne. En tant que producteur de mortiers de maçonnerie, de mortiers à plein bain, de mortiers-colles et de mortiers de jointoiement, l'entreprise s'efforce depuis plus de quarante ans à créer une synergie optimale entre la brique et le joint.

En 1980, le fabricant de matériaux de construction Cantillana a été repris par la famille Stadsbader. Dès cette étape, les entrepreneurs et applicateurs ont été au cœur du développement de la société. Leur expérience et leur savoir-faire en sont encore aujourd'hui les principales sources d'inspiration pour la production. Les mortiers et matériaux de construction de Cantillana ne sont pas juste fabriqués pour les entrepreneurs sur les chantiers mais conçus en étroite collaboration avec eux.

La fiabilité, l'accessibilité et la flexibilité sont les valeurs fondamentales de l'entreprise familiale. L'équipe Cantillana aborde et traite chaque problématique avec la connaissance et l'expérience acquise quotidiennement sur chantier. Grâce à cet engagement de chaque instant, la solution idéale n'est jamais loin !



Le bon joint pour chaque façade

On ne fait une bonne première impression qu'une fois. Cet adage s'applique également à votre projet de construction ; il est donc préférable d'accorder toute l'attention nécessaire à la façade. En plus de la brique de parement et de la maçonnerie, le joint détermine également l'aspect et le caractère de la façade.

Le joint représente généralement environ 15 à 25 % de la surface du mur. La couleur et le type de joint ont indéniablement une influence sur l'apparence du projet de construction. Avec une gamme de mortiers de maçonnerie et de jointoiement de haute qualité, Cantillana anticipe en permanence les nouvelles tendances en finitions de façades et en briques de parement dont le choix est de plus en plus large.

La gamme Cantillana comprend des mortiers pour des épaisseurs de joints et des méthodes d'application diverses. Ils sont développés par notre propre département de R&D en Belgique et leur qualité, ainsi que la durabilité de leurs couleurs, sont rigoureusement testées et contrôlées dans le laboratoire de qualité. Outre les 28 couleurs standard, chaque couleur peut être contretypée et produite sur mesure. Ainsi pour chaque brique de parement, vous trouvez le bon mortier de maçonnerie ou de jointoiement.



Aperçu des produits

Cantillana propose une large gamme de mortiers colorés pour la maçonnerie et le jointoiment avec des solutions tant pour les différentes épaisseurs de joints que pour la maçonnerie traditionnelle et la maçonnerie à plein-bain.



Joint'in

Mortier de jointoiment traditionnel pour le jointoiment après coup de toute maçonnerie.

- Joints larges entre 8 et 12 mm
- Ouvrabilité optimale
- Application au fer à jointoyer
- Grande durabilité
- Classe de résistance M 15 selon EN 998-2

Conseil : Utilisez Joint'in P pour une application avec une pompe à colle ou une poche à douille. Choisissez Joint'in S, mortier de jointoiment avec un grain super fin, pour une finition parfaitement lisse des joints.

EGALEMENT DISPONIBLE*



MÉTHODE D'APPLICATION**



* Silo disponible sur demande. ** Voir les méthodes d'applications p. 8.



Mur DSM

Mortier à plein-bain de maçonnerie et de jointoiment en montant au même moment.

- Joints larges entre 8 et 12 mm
- 2 en 1 : le mortier et les joints forment un ensemble monolithique et durable
- Finition au fer ou rouleau à jointoyer
- Solution rapide et économique
- Classes de résistance M 5 et M 10 selon EN 998-2

Conseil : peut également être utilisé avec les briques de parement Zero® et Illuzo (maçonnerie traditionnelle avec un aspect de joints fins de ± 4 mm).

EGALEMENT DISPONIBLE



MÉTHODE D'APPLICATION**





Termonde, Belgique, Silomur & Joint'in ▲



Mur DBM

Mortier de maçonnerie pour la réalisation de joints minces.

- Joints minces entre 4 et 8 mm
- Application à la truelle (et finition au fer ou rouleau à jointoyer pour des joints apparents)
- Joints en retrait ou apparents
- Idéal pour des joints minces avec des briques non-calibrées
- Classes de résistance M 5 et M 10 selon EN 988-2

EGALEMENT DISPONIBLE



MÉTHODE D'APPLICATION**



Murocol

Mortier recommandé pour le collage de briques avec joints minces.

- Joints minces entre 3 et 6 mm
- Application avec une poche à douille ou pompe à colle
- Adhérence élevée
- Approprié pour des joints en retrait
- Classe de résistance M 15 selon EN 988-2

EGALEMENT DISPONIBLE



MÉTHODE D'APPLICATION**



-  Seau 5 kg
-  Sac 10 kg
-  Sac 25 kg sur palette
-  Bigbag 1200 kg
-  Silo

Guide de sélection des mortiers colorés

Trouvez rapidement et facilement le mortier approprié pour votre projet de construction.

		Classe de taux initial d'absorption d'eau (IW)*	Qualité du mortier	Type de mortier	Méthode d'application	Granulométrie	Consommation en litres par tonne de mortier sec
Mortier de jointoiment 8-12 mm	Tous types de briques	IW1, IW2, IW3 & IW4	M 15	Joint'in	Fer à joint avec palette à jointoyer & brosse	0/2 mm	± 550 l
			M 15	Joint'in S		0/0,71 mm**	± 550 l
			M 20	Joint'in P	Pompe à colle ou poche à douille		± 575 l
Mortier à plein-bain 8-12 mm	Briques moyennement et très absorbantes	IW3 & IW4	M 5	Mur 8 DSM	Truelle & rouleau à jointoyer ou fer à joint	0/2 mm	± 625 l
			M 10	Mur 12 DSM		0/2 mm	± 625 l
	Briques très peu et peu absorbantes	IW1 & IW2	M 10	Mur 12 DSM SPS		0/4 mm	± 600 l
Mortier pour joints minces 4-8 mm	Briques moyennement et très absorbantes	IW3 & IW4	M 5	Mur 8 DBM	Truelle	0/2 mm	± 625 l
			M 10	Mur 12 DBM		0/2 mm	± 625 l
	Briques très peu et peu absorbantes	IW1 & IW2	M 10	Mur 12 DBM SPS		0/4 mm	± 600 l
Mortier-colle 3-6 mm	Briques moyennement et très absorbantes	IW3 & IW4	M 15	Murocol H	Poche à douille ou pompe à colle	0/2 mm	± 675 l
	Briques peu absorbantes	IW2	M 15	Murocol S		0/2 mm	± 675 l
	Briques très peu absorbantes	IW1	M 15	Murocol N		0/3 mm	± 675 l

Classe de taux initial d'absorption d'eau (IW)

Classe	Valeur d'absorption d'eau initiale	Classification du type de brique
IW 1	< 0,5 kg /m ² /min.	Très peu absorbante
IW 2	0,5 - 1,5 kg/m ² /min.	Peu absorbante
IW 3	1,5 - 4,0 kg/m ² /min.	Moyennement absorbante
IW 4	> 4,0 kg/m ² /min.	Très absorbante

Source: PTV 23-002 – Prescriptions techniques pour les briques de façade, version du 02/02/2018 sur www.bcca.be

Tous les mortiers de maçonnerie Cantillana sont des mortiers secs fabriqués en usine sur la base de la norme EN 998-2. Les consommations indiquées sont basées sur des données pratiques dans des conditions normales d'utilisation et de service exprimées juste à titre indicatif. Il n'a été tenu compte d'aucune irrégularité dans la brique.

Légende:

* Valeur IW: absorption d'eau initiale déterminée selon EN 772-11 et spécifiée par le fabricant de briques. C'est une valeur obligatoire dans le cadre de la certification BENOR.

** Grain super fin pour une finition de joint parfaitement lisse.

Méthodes d'application et techniques de jointoiment

Méthodes d'application

La gamme de mortiers colorés de Cantillana convient pour toutes les méthodes d'application.



 **Poche à douille (application verticale)**



 **Poche à douille (application horizontale)**



 **Truelle**



 **Brosse**



 **Pompe à colle mécanique**



 **Fer à joint**



 **Palette à jointoyer**



 **Pompe à colle manuelle**



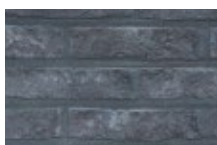
 **Rouleau à jointoyer**

L'épaisseur des joints

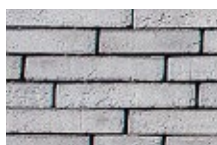
Vous pouvez opter pour différentes épaisseurs de joints, tant pour la maçonnerie traditionnelle que pour le jointoiment en montant.



Joint mince
4 à 8 mm



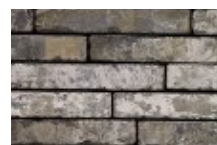
Joint large
8 à 12 mm



Joint mince
4 à 8 mm



Joint large
8 à 12 mm



Joint mince
3 à 6 mm



Joint large
8 à 12 mm



Joint large
8 à 12 mm



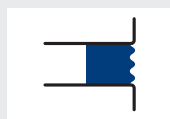
Joint mince
4 à 8 mm



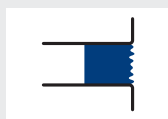
Joint mince
3 à 6 mm

Méthodes de jointoiment

Lors du rejointoiment, le joint peut encore être fini avec divers effets optiques.



Affleurant brossé
Brut, texture clairement visible



Affleurant peigné
Léger, rugueux et moins visible



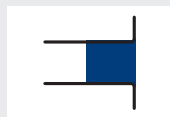
Concave ou rond
Concave, légèrement en retrait



Pointu ou en V
Triangulaire vers l'intérieur, légèrement en retrait



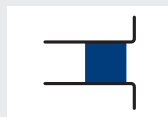
Chanfreiné
Joint oblique vers le haut



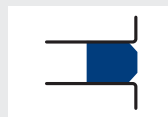
Affleurant lisse
Joint et brique au même niveau



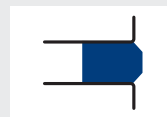
Retrait léger
Joint en retrait de 2 mm max.



Creux ou en retrait
Joint en retrait de 2 à 5 mm



Saignée
Joint affleurant lisse avec bords aplatis

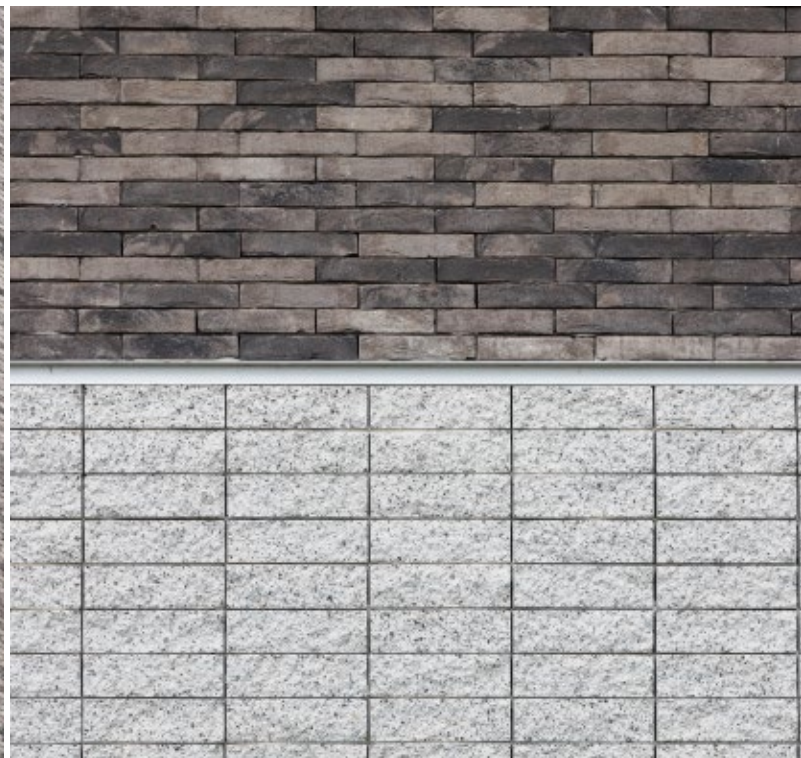


Coupé
Joint dépassant de la façade avec bords aplatis

Hemixveer

Anvers, Belgique

Silomur & Murocol



Les Promenades d'Uccle

Uccle, Belgique

Joint'in





Termonde, Belgique, Silomur & Joint'in ▲

Couleur standard ou sur mesure ?

Les mortiers colorés de Cantillana sont disponibles en 28 couleurs standard. Vous ne trouvez pas la bonne couleur, dans cette vaste gamme, pour la brique de parement choisie ? Si c'est le cas, une couleur sur mesure peut être également produite.

Couleur standard

Vous trouverez un aperçu des 28 couleurs standard sur la page de droite ou dans **le nuancier disponible chez votre négoce le plus proche**. Pour les briques de parement les plus courantes, les experts de Cantillana peuvent vous suggérer une couleur ton sur ton avec votre brique, qui peut vous servir d'inspiration dans votre choix. Courant 2021, vous trouverez sur le site internet de Cantillana une suggestion d'association entre nos mortiers colorés et les briques de chaque fabricant.

Sur mesure

Pour des solutions sur mesure, vous pouvez également contacter notre service Conseil couleurs. Sur base de la référence de la brique du fabricant de brique, une couleur spécifique est élaborée ; parfaitement adaptée à votre projet.

Un échantillon de couleur sur le chantier

Comme l'aspect réel de la façade est déterminé non seulement par les briques elles-mêmes, mais aussi par la lumière et l'ombre, il est conseillé de réaliser un échantillon **de couleur sur le chantier au début des travaux de jointoiment**. Vous aurez ainsi une image représentative du résultat final.

Demander un échantillon de couleur

En utilisant le formulaire de contact dédié sur le site internet de Cantillana, vous pouvez rapidement et facilement demander un échantillon de couleur dans le type de mortier souhaité. Vous avez le choix entre les couleurs standard du nuancier et une couleur sur mesure. En outre, vous choisissez entre **un échantillon durci que vous pouvez positionner entre deux briques** ou **un échantillon de poudre prêt à gâcher**. Les échantillons demandés sont réalisés et envoyés par notre équipe. Vous avez également la possibilité de venir le chercher directement au service Conseil couleurs à Leeuw-Saint-Pierre.

Pour plus d'informations : www.cantillana.com, section «Produits» et demandez votre échantillon pour le mortier coloré souhaité.
Cantillana Service Conseil couleurs,
Oudstrijdersstraat 58, 1600 Leeuw-Saint-Pierre



Éventail de couleurs

Sur la base du nuancier contenant les 28 couleurs standard de la gamme, vous pouvez facilement choisir la couleur appropriée.



002 blanc extra



000 blanc naturel



139 blanc sable



001 blanc



022 beige clair



447 jaune clair



212 ocre



293 greige



597 taupe clair



550 taupe



772 gris argent



863 gris blanc



011 gris clair



765 gris souris



012 gris moyen



755 gris silex



800 gris basalte



013 gris foncé



025 anthracite



777 orange corail



032 orange clair



145 rouge



646 marsala



384 brun acajou



409 brun clair



682 brun



634 manganèse



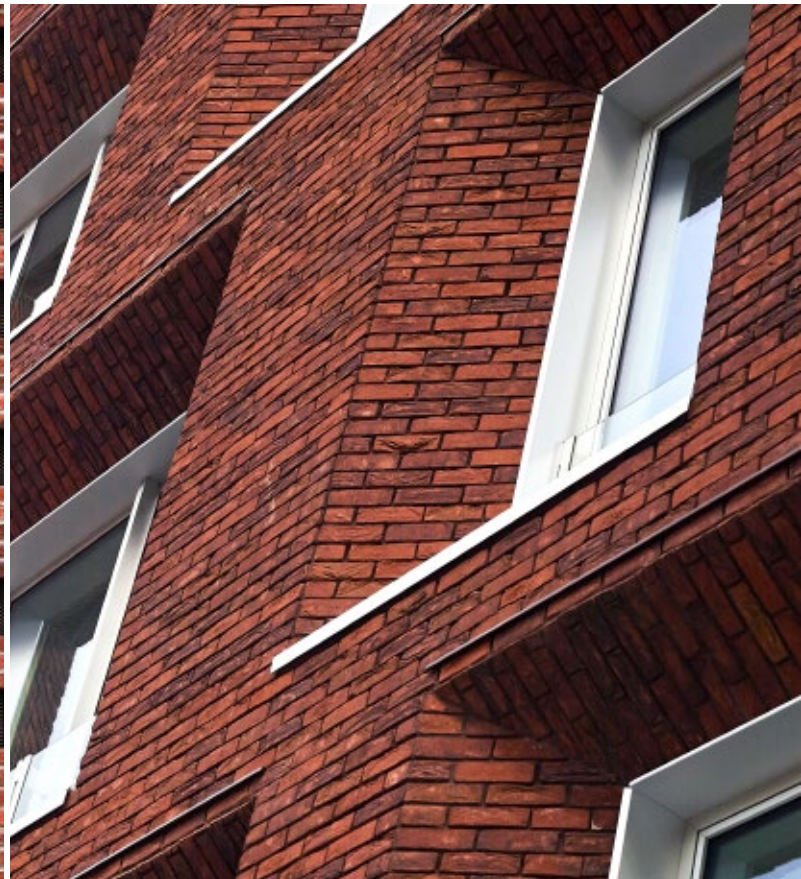
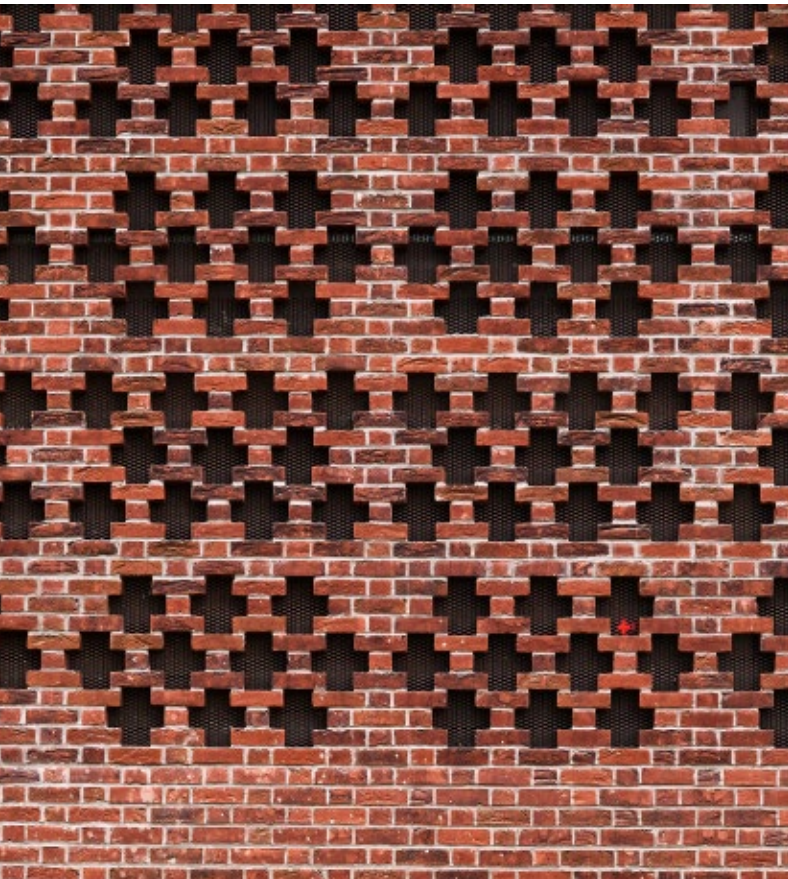
314 brun anthracite

Attention: les couleurs présentées ci-dessus sont, pour des raisons techniques d'impression, indicatives et n'engagent en aucun cas notre société. La reproduction de ces couleurs n'a pour seul but que de donner un aperçu global des coloris possibles de notre gamme de produits. Au cas où vous souhaiteriez sélectionner une couleur, il vous suffit de consulter nos nuanciers ou de demander un échantillon.

SWAM

Lille, France

Mur DSM





Mortiers avec un aspect badigeonné

Une autre façon de donner à la façade un caractère esthétique, sans cacher complètement les briques, est la technique du badigeon. Cette technique traditionnelle est utilisée sur des projets de rénovation et de construction à la campagne, mais également sur des nouveaux bâtiments publics prestigieux.

Badigeon

Le badigeon est une technique de peinture traditionnelle avec laquelle une couche de finition décorative est appliquée sur la façade. Toutefois, la structure des briques de parement reste visible, ce qui fait que l'ensemble adopte un caractère unique et authentique.

La peinture décorative minérale **Limelook** de Cantillana est disponible bien entendu en blanc et extra blanc mais également en gris. La couleur blanc ou extra blanc soutient le caractère traditionnel de la façade et du bâtiment tandis que le gris permet d'apporter une touche résolument moderne.

Limelook peut être utilisé aussi bien comme enduit de finition minérale mince qu'en tant que peinture. Ces deux applications conservent les mêmes caractéristiques techniques. Les badigeons apportent aux façades une résistance accrue aux effets météorologiques. Technique et esthétique vont de pair, pour le plus grand bénéfice de votre façade.



Limelook

Peinture décorative minérale.

- Très durable
- Structure grenue et minérale
- Utilisation à l'intérieur et à l'extérieur
- Nécessite peu d'entretien
- Application à la brosse carrée ou à la lisseuse inox
- En tant qu'enduit et peinture





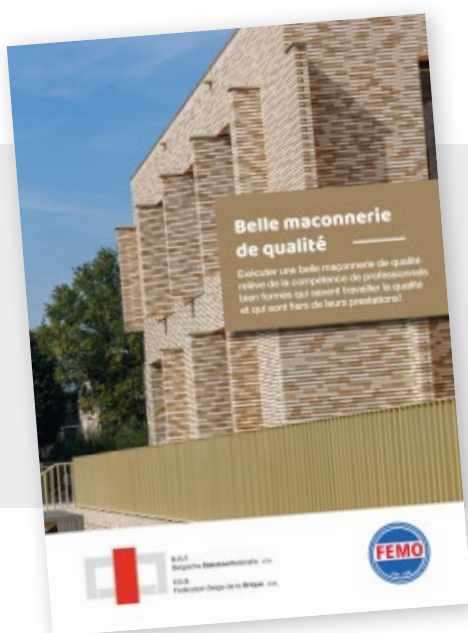


Nettoyage et entretien

Un bon jointoiment assure une façade durable. L'exposition aux conditions météorologiques et à la pollution ne fait pas de bien à une façade. Pour la protéger avec son jointoiment et pour préserver le caractère original du bâtiment, un entretien régulier est donc nécessaire.

En plus de son rôle esthétique, le jointoiment remplit un rôle crucial dans la structure du bâtiment. Après tout, le mortier de jointoiment favorise l'étanchéité à l'air et à l'eau du bâtiment et contribue à la durabilité de la maçonnerie. Par exemple, des joints bien exécutés permettent de s'assurer que la maçonnerie absorbe moins d'eau et que le mur est donc plus résistant au gel et aux dommages. Cantillana, en proposant des mortiers de maçonnerie et de jointoiment qualitatifs, protège à long terme votre façade contre les effets physico-chimiques et le vieillissement naturel. Cependant, avec le climat actuel et les changements à venir, les façades seront de plus en plus exposées. Exposées non seulement aux conditions météorologiques

telles que le gel et les pluies intenses, mais aussi aux conditions atmosphériques et à la pollution (par ex. aux gaz d'échappements). Les traces de pollutions et les micro-organismes peuvent modifier l'intégrité d'une façade dans le temps. Pour que les maisons et autres bâtiments soient suffisamment protégés, le nettoyage des façades et leurs traitements ultérieurs doivent être des points d'attention. En tant que défenseur de belles finitions de façades, durables et résistantes, Cantillana a développé une gamme professionnelle de produits de nettoyage préventifs et curatifs. Ils vous garantissent, avec un suivi minutieux, un investissement minimal comparé à une rénovation complète de la façade.



Belle maçonnerie de qualité

Exécuter une belle maçonnerie de qualité relève de la compétence de professionnels bien formés qui savent travailler la qualité et qui sont fiers de leurs prestations!

Suivez les préconisations conseillées dans cette brochure.



Méthodes de nettoyage et de traitements préventifs



Traitement hydrofuge de protection

Le traitement préventif **Façafuge** sert à appliquer une nouvelle couche de protection sur la façade après le nettoyage. Le liquide hydrofuge est pulvérisé sur la façade et ainsi absorbé par la maçonnerie et les joints. Cela forme une couche de protection hydrofuge invisible à double action. Premièrement, la maçonnerie sera plus résistante au gel et deuxièmement, la saleté aura plus de difficultés à s'installer. La façade paraîtra plus nouvelle plus longtemps et la maçonnerie restera intacte.



Destruction des mousses

Afin d'éviter la formation de moisissure et de mousse sur la façade, elle peut être traitée à l'aide d'un produit fongicide. **Antimoss** s'applique au pinceau, à la brosse, au rouleau ou au pulvérisateur jusqu'à ce que le substrat soit saturé. Sous l'influence de la pluie et du vent, les micro-organismes sont ainsi détruits en quelques jours. Si les micro-organismes sont présents en une couche épaisse, ils peuvent être enlevés mécaniquement. Après quelques semaines, les effets du traitement sont visibles avec une surface redevenue propre.



Nettoyage chimique

En cas de salissures plus tenaces, il est recommandé de procéder à un nettoyage chimique. Une émulsion qui dissout les saletés est appliquée sur la façade ; puis celle-ci est rincée à nouveau. Différents produits, comme, par exemple **Façaclean**, peuvent être utilisés en fonction du degré et de la nature de la contamination. En tout cas, les substances chimiques n'affectent que la saleté et n'affaiblissent en rien la façade.



Nettoyage écologique

Enzy-clean est un produit de nettoyage écologique et biologique à base d'enzymes, qui élimine toute pollution et tout dépôt d'origine atmosphérique. Le produit est pulvérisé sur la façade et la pollution sera détruite sous l'influence de la pluie et du vent. Il n'est pas nécessaire de rincer ou de frotter, et selon le degré et la nature de la pollution, le résultat maximum est obtenu après quelques semaines seulement.

Cantillana NV/SA

Pontstraat 84
9831 Deurle
BELGIUM
Tel. +32 (0)9 280 77 80
Fax +32 (0)9 280 77 89

Cantillana BV

Munnikenlandse Maaskade 2a
5307 TE Poederrijen
THE NETHERLANDS
Tel. +31 (0)183 44 78 00
Fax +31 (0)183 44 78 09

Cantillana SAS

97, Route d'Argenteuil
95240 Corneilles-en-Parisis
FRANCE
Tel. +33 (0)1 39 78 31 55
Fax +33 (0)1 39 31 44 94

info@cantillana.com

Follow us

-  [CantillanaHQ](#)
-  [Cantillana](#)
-  [Cantillanagroup](#)
-  [Cantillanagroup](#)